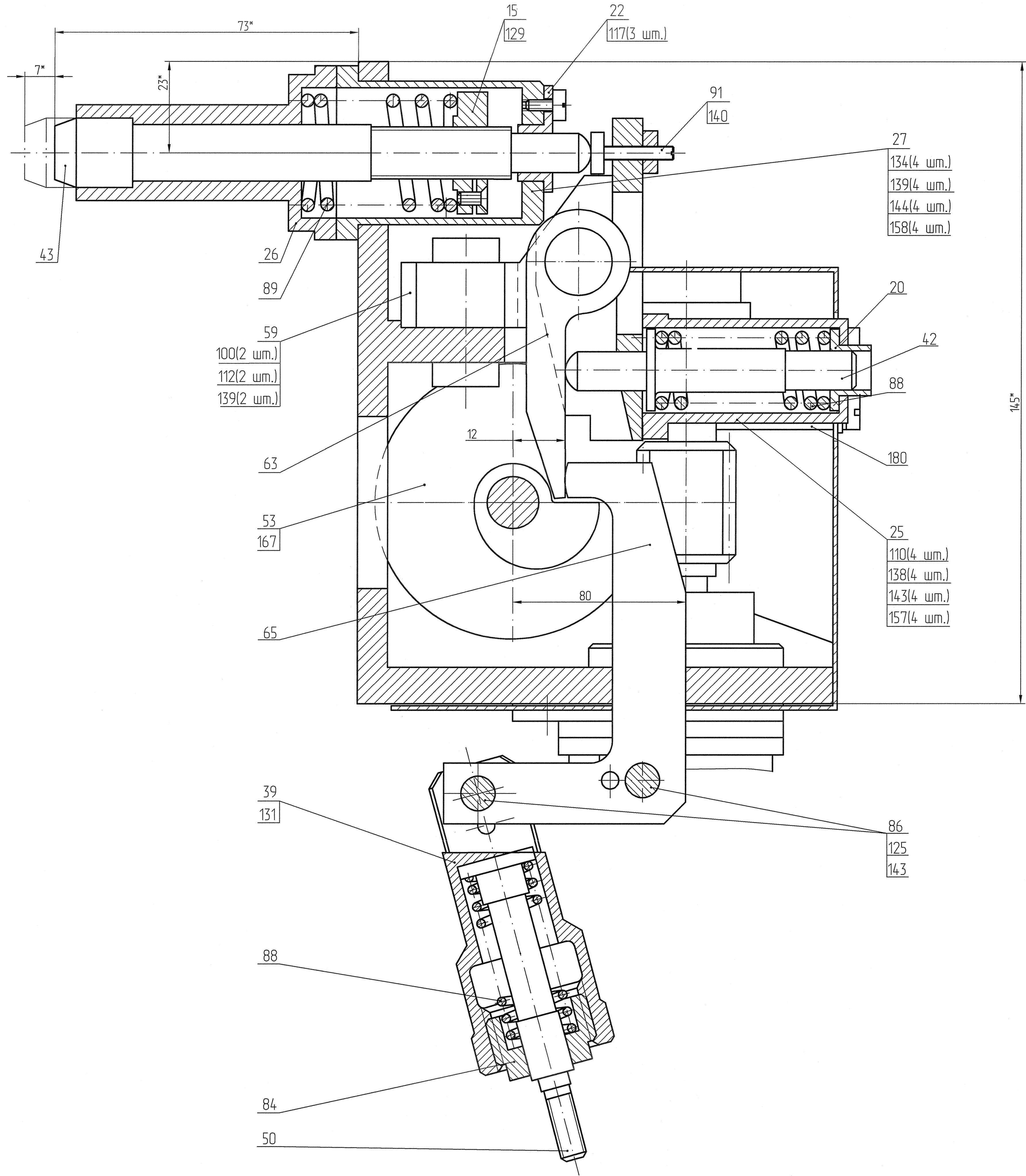


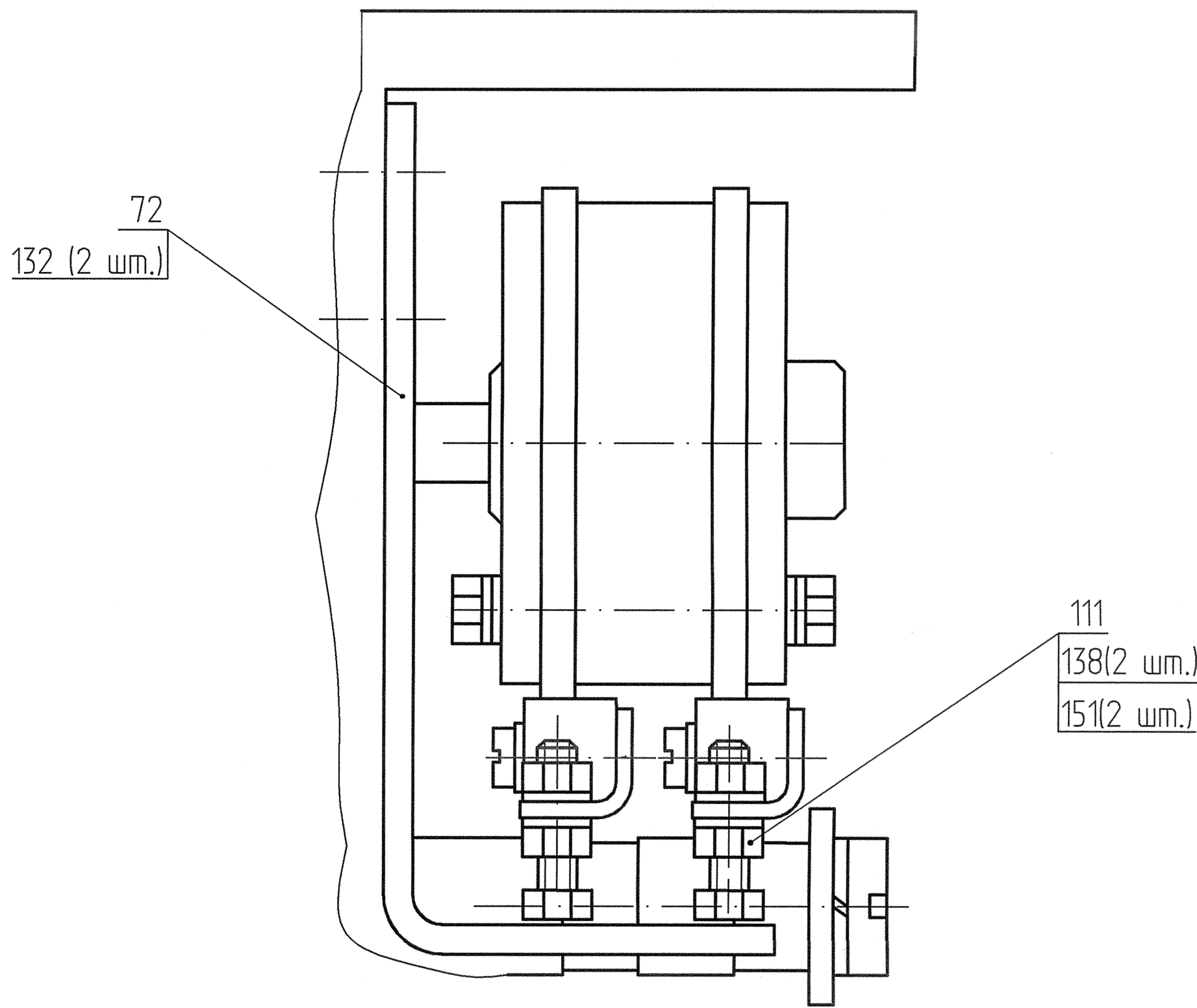
- 1.* Размеры для справок.
2. Раму поз. 1 красить: Эмаль ХВ-124, серая IV ОМ1 в сборе с втулками поз. 26, 27, 33, 35 и стаканом поз. 30. Внутренние поверхности втулок и стакана от краски предохранить.
3. Подшипники, трущиеся поверхности, зубчатые колеса смазать тонким слоем смазки ОКБ-122-7 ГОСТ 18179-72.
4. Максимальное усилие сжатия пружины поз. 89, приложенное по оси штока поз. 43, - 93,39 Н±9,3 Н (9,5кгс ± 0,9 кгс) регулировать затяжкой гайки поз. 15.
- Начальное усилие сжатия пружины поз. 88, приложенное к оси поз. 42, - 147,0 Н ± 14,7 Н (15,0 кгс ± 1,5 кгс).
5. Втулки поз. 187, поз. 190 ставить на клей ВК-9, наполнитель - двуокись титана пигментная марок Р-1, Р-02 ОСТ107.460007.009-02.
6. Винты, не имеющие пружинных шайб, стопорить по ОСТ5 Р.9307-97. вид 3.3.4Г. Эмаль ЭП-51, серый ГОСТ 9640-85.
7. Остальные ТТ по ОСТ4 ГО.070.015.

803.113.304273.002 03.03.11			
AKЖИ.304273.002 СБ			
Стопор		Лит.	Масса
Сборочный чертеж		01	2:1
		Лист 1	Листов 2
Изм.	Зам.	Акжн.30353-11	Подп.
Разраб.	Бойко	№ докум.	Дата
Проб.	Дерингер	12.01.11	12.01.11
Т.контр.	Григорьев	12.01.11	12.01.11
Н.контр.	Терехова	12.01.11	12.01.11
Утв.	Абдуллин	12.01.11	12.01.11

A-A (1)



B (1)



И.И. Мухомов 17.02.11

Изм.	№ докум.	Подп.	и дата
333768			

Вариант	Изд.	№ докум.	Подп.	и дата
322151				

5	Зак.	AKЖИ.30353-11		
Изм.	Лист	№ докум.	Подп.	Дата

AKЖИ.304273.002 СБ

Лист
2